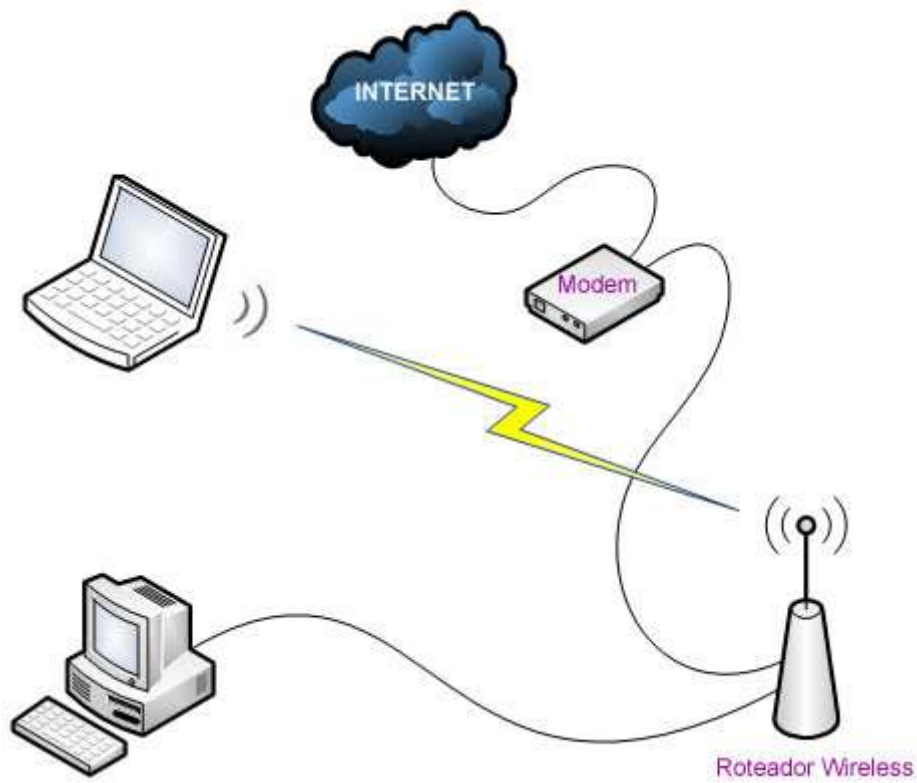


## Cenário



## Instruções

1. Conecte um cabo de rede à porta “**INTERNET**” do Roteador. Em seguida, conecte a outra ponta do cabo de rede ao seu modem de banda larga.

2. Conecte seu computador em umas das portas de **1 a 4** do roteador usando um cabo de



rede.

3. Ligue seu modem de banda larga.
4. Ligue seu roteador.
5. Ligue seu computador.
6. Abra seu navegador, e entre com endereço <http://192.168.0.1> e dê Enter.
7. Uma tela de login aparecerá. Em "Nome de usuário" digite "**admin**" e em "Senha" deixe em branco.
8. Se a senha não entrar, atrás do roteador tem um botão chamado "reset", aperte por 20 segundos e depois tente novamente.

**Conectar a 192.168.0.1** [?] [X]



O servidor 192.168.0.1 em DI-524 requer um nome de usuário e uma senha.

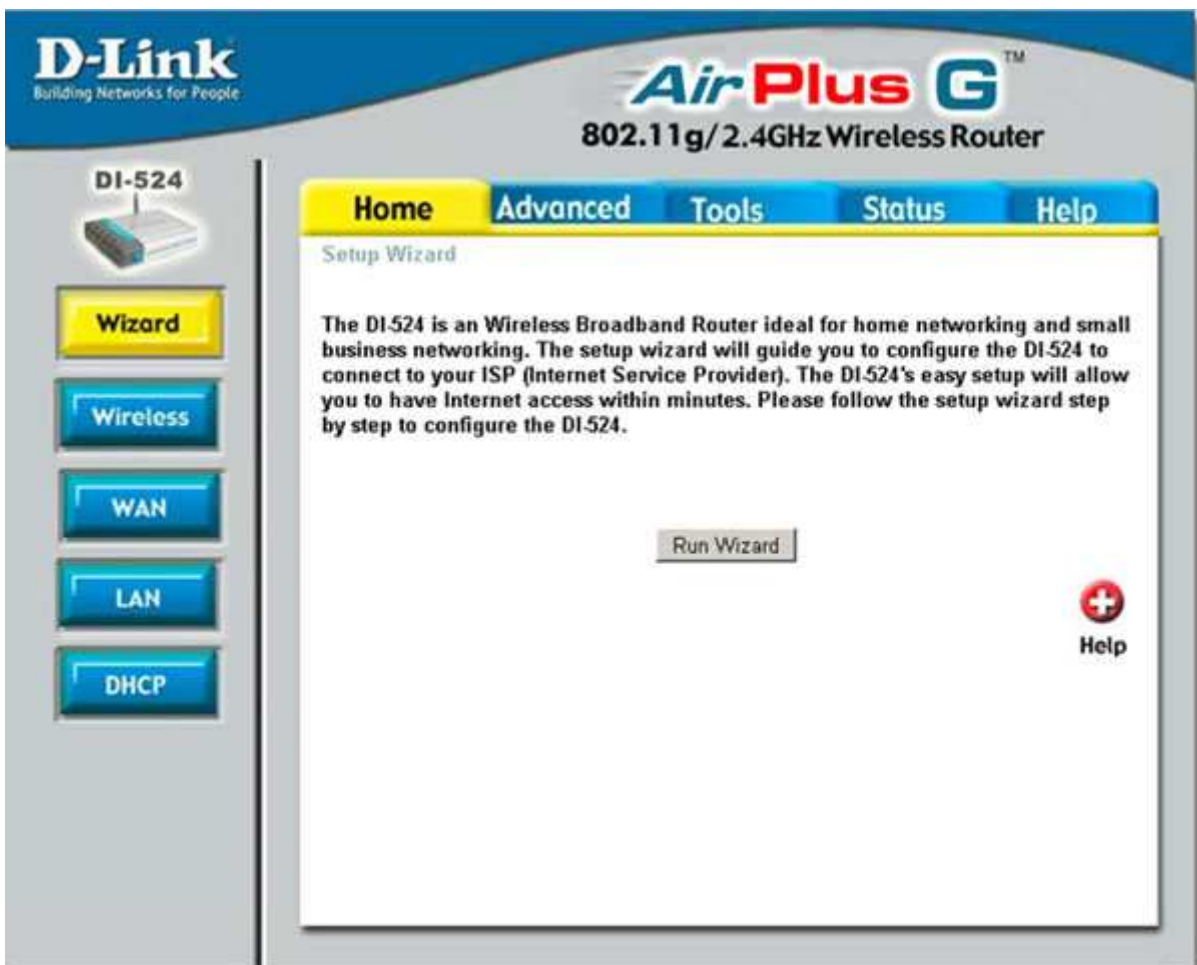
Aviso: este servidor está solicitando o envio do nome de usuário e da senha de um modo sem segurança (autenticação básica, sem conexão segura).

Nome de usuário:

Senha:

Lembrar minha senha

- A tela inicial será exibida.



**D-Link**  
Building Networks for People

**AirPlus G™**  
802.11g/2.4GHz Wireless Router

DI-524

**Wizard**

Wireless

WAN


LAN

DHCP

Home | **Advanced** | Tools | Status | Help

Setup Wizard

The DI-524 is an Wireless Broadband Router ideal for home networking and small business networking. The setup wizard will guide you to configure the DI-524 to connect to your ISP (Internet Service Provider). The DI-524's easy setup will allow you to have Internet access within minutes. Please follow the setup wizard step by step to configure the DI-524.

 Help

- Clique em “WAN“. Se seu provedor usa **DHCP**, deixe a configuração do jeito que está.

The image shows the configuration interface for a D-Link AirPlus G 802.11g/2.4GHz Wireless Router. The page is titled "WAN Settings" and includes a navigation menu with "Home", "Advanced", "Tools", "Status", and "Help". The "WAN Settings" section is active, showing options for connecting to an ISP. The "Dynamic IP Address" option is selected. Below this, there are fields for "Host Name" (DI-524), "MAC Address" (00-0D-38-C0-DD-96), "Primary DNS Address" (0.0.0.0), "Secondary DNS Address" (0.0.0.0), and "MTU" (1500). There are also buttons for "Apply", "Cancel", and "Help".

**D-Link**  
Building Networks for People

**AirPlus G™**  
802.11g/2.4GHz Wireless Router

DI-524

Wizard  
Wireless  
**WAN**  
LAN  
DHCP

**Home** Advanced Tools Status Help

WAN Settings

Please select the appropriate option to connect to your ISP.

Dynamic IP Address Choose this option to obtain an IP address automatically from your ISP. (For most Cable modem users)

Static IP Address Choose this option to set static IP information provided to you by your ISP.

PPPoE Choose this option if your ISP uses PPPoE. (For most DSL users)

Others PPTP and BigPond Cable

PPTP (for Europe use only)

BigPond Cable (for Australia use only)

Dynamic IP

Host Name  (optional)

MAC Address  -  -  -  -  -   
(optional)

Primary DNS Address

Secondary DNS Address  (optional)

MTU

- Se seu provedor usa PPPoE, selecione **PPPoE** no menu e configure seu nome de usuário e senha e clique em “Apply“.

**D-Link**  
Building Networks for People

**AirPlus G™**  
802.11g/2.4GHz Wireless Router

DI-524

Wizard  
Wireless  
**WAN**  
LAN  
DHCP

Home Advanced Tools Status Help

WAN Settings  
Please select the appropriate option to connect to your ISP.

Dynamic IP Address Choose this option to obtain an IP address automatically from your ISP. (For most Cable modem users)

Static IP Address Choose this option to set static IP information provided to you by your ISP.

PPPoE Choose this option if your ISP uses PPPoE. (For most DSL users)

Others PPTP and BigPond Cable

PPTP (for Europe use only)

BigPond Cable (for Australia use only)

PPPoE

Dynamic PPPoE  Static PPPoE

User Name

Password

Retype Password

Service Name  (optional)

IP Address

Primary DNS Address

Secondary DNS Address  (optional)

Maximum Idle Time  Minutes

MTU

Auto-reconnect  Enabled  Disabled

Apply  Cancel  Help

### Configurando a segurança.

1. Clique no menu “**Wireless**“, e em ” **SSID**“, você vai digitar o nome da sua rede, no exemplo abaixo foi utilizado o nome do site.

Atualmente existem diversos tipos de algoritmos de segurança, a maioria dos usuários ainda usam o algoritmo WEP para configurar seus roteadores, não vamos utilizar WEP pois hoje em dia qualquer pessoa pode quebrar a chave de uma rede sem fio com WEP configurada. Vamos utilizar WPA ou WPA2 se seu roteador suportar.

2. No menu, selecione “**WPA-PSK**” e digite uma senha com no mínimo 8 caracteres e no máximo 63.
3. Clique em “**Apply**” e espere o roteador reiniciar.

**D-Link**  
Building Networks for People

**AirPlus G™**  
802.11g/2.4GHz Wireless Router

DI-524

Wizard

**Wireless**

WAN

LAN

DHCP

**Home** Advanced Tools Status Help

Wireless Settings  
These are the wireless settings for the AP(Access Point)Portion.

Wireless Radio :  Enabled  Disabled

SSID :

Channel :

SSID Broadcast :  Enabled  Disabled

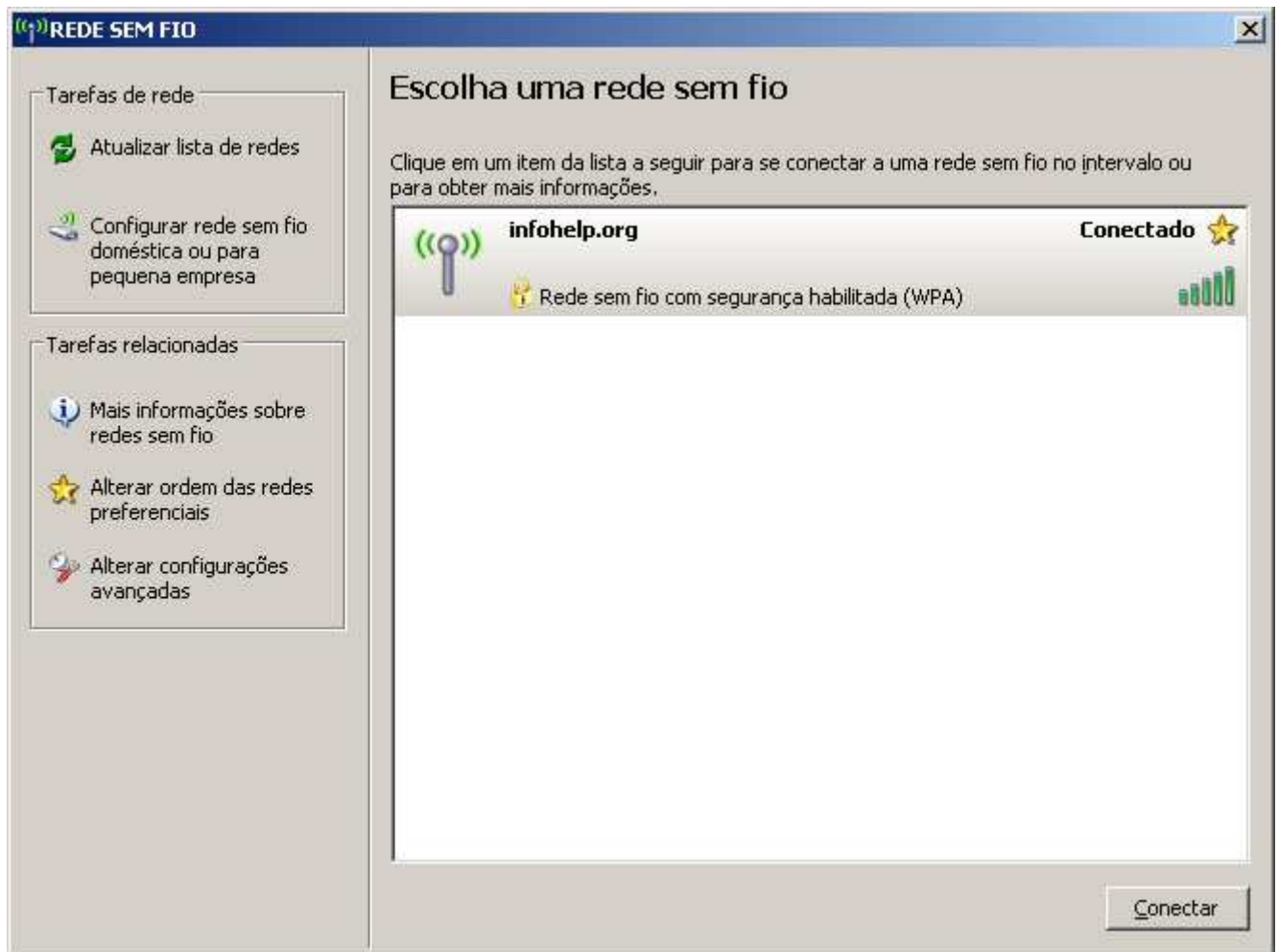
Security :  None  WEP  WPA  WPA-PSK

Passphrase :

Confirmed Passphrase :

Apply  Cancel  Help

- Vá até Meus Locais de Rede e clique na sua conexão de rede sem fio e conecte na rede que você acabou de criar.



Pronto!

Você configurou seu roteador com sucesso!

Existem vários modelos de roteadores no mercado, mas quase todos são parecidos na hora de configurar o nome da rede e a segurança, este tutorial mostra apenas as funções básicas de configuração para que qualquer pessoa que não trabalhe com informática aprenda a configurar.